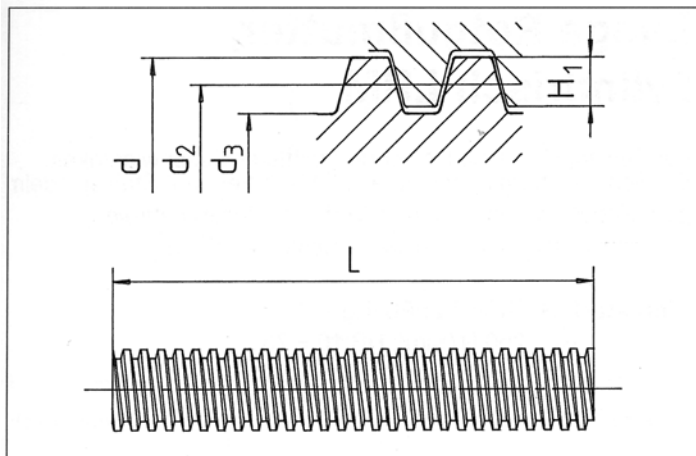


# Trapezgewindespindeln



## Gerollte Präzisions-Trapezgewindestangen PTS

**Gewinde:** Metrische ISO-Trapezgewindetriebe nach DIN 103.

**Wichtig:** Für eine größere Fußausrundung ist abweichend von der ISO-Norm der Kerndurchmesser geringfügig kleiner.

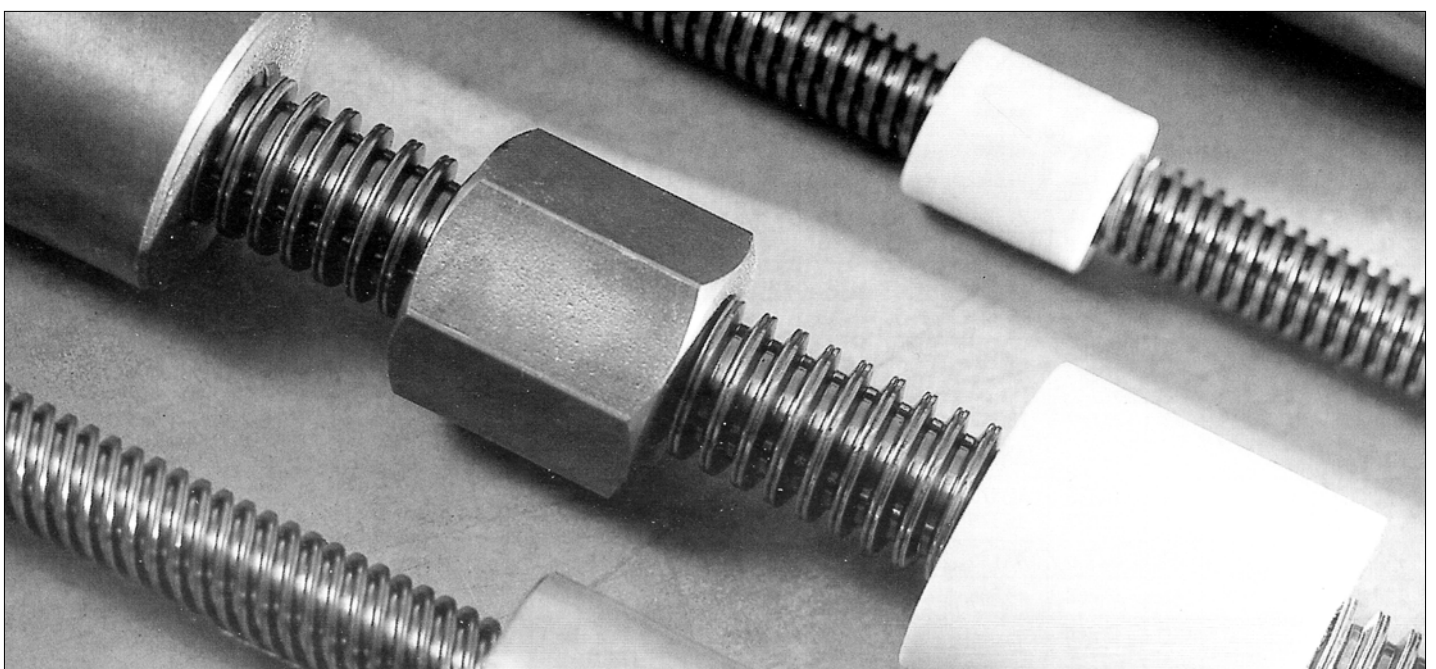
**Genauigkeit:** 50 bis 300 µm/300 mm je nach Durchmesser und Steigung.

**Werkstoff:** Einsatzstahl C15 spannungsarm gegläht, schweißbar. Trapezgewindespindeln mit Steigungswinkel unter 2,5° können als selbsthemmend betrachtet werden. Bei Längen über 3000 mm entstehen Einstellkosten. Standardlänge = 3000 mm.

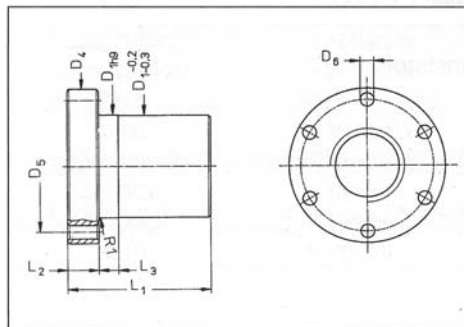
Produkt/Größe	d	Maße [mm]					Gewicht [kg/m]
		d <sub>2min</sub>	d <sub>2max</sub>	d <sub>3</sub>	H <sub>1</sub>	η	
PTS Tr 10x2	10	8,739	8,929	6,89	1	0,40	0,50
PTS Tr 10x3	10	8,191	8,415	5,84	1,5	0,51	0,44
PTS Tr 12x3	12	10,191	10,415	7,84	1,5	0,46	0,74
PTS Tr 12x6 P3	12	10,165	10,415	7,84	1,5	0,62	0,74
PTS Tr 14x3	14	12,191	12,415	9,84	1,5	0,42	1,04
PTS Tr 14x4	14	11,640	11,905	8,80	2	0,50	0,88
PTS Tr 16x4	16	13,640	13,905	10,80	2	0,46	1,20
PTS Tr 16x8 P4	16	13,608	13,905	10,80	2	0,62	1,57
PTS Tr 18x4	18	15,640	15,905	12,80	2	0,43	2,00
PTS Tr 20x4	20	17,640	17,905	14,80	2	0,40	2,00
PTS Tr 20x8 P4	20	17,605	17,905	14,80	2	0,57	2,00
PTS Tr 20x16 P4	20	17,605	17,905	14,80	2	0,71	2,00
PTS Tr 22x5	22	19,114	19,394	15,50	2,5	0,43	2,00
PTS Tr 22x24 P4S	21,5	19,800	20,225	16,50	2,5	0,75	2,72
PTS Tr 24x5	24	21,094	21,394	17,50	2,5	0,41	2,72

Produkt/Größe	d	Maße [mm]					Gewicht [kg/m]
		d <sub>2min</sub>	d <sub>2max</sub>	d <sub>3</sub>	H <sub>1</sub>	η	
PTS Tr 24x10 P5	24	21,059	21,394	17,50	2,5	0,58	3,26
PTS Tr 26x5	26	23,094	23,394	19,50	2,5	0,39	3,85
PTS Tr 28x5	28	25,094	25,394	21,50	2,5	0,37	3,85
PTS Tr 30x6	30	26,547	26,882	21,90	3	0,40	4,50
PTS Tr 30x12 P6	30	26,507	26,882	21,90	3	0,57	4,50
PTS Tr 32x6	32	28,547	28,882	23,90	3	0,38	5,18
PTS Tr 36x6	36	32,547	32,882	27,90	3	0,35	6,71
PTS Tr 40x7	40	36,020	36,375	30,50	3,5	0,37	8,00
PTS Tr 40x14 P7	40	35,975	36,375	30,50	3,5	0,53	8,00
PTS Tr 44x7	44	40,020	40,275	34,50	3,5	0,34	9,87
PTS Tr 48x8	48	43,468	43,868	37,80	4	0,35	11,95
PTS Tr 50x8	50	45,468	45,868	39,30	4	0,34	13,05
PTS Tr 60x9	60	54,935	55,360	48,15	4,5	0,33	17,98
PTS Tr 70x10	70	64,425	64,850	57,00	5	0,32	26,00
PTS Tr 80x10	80	74,425	74,850	67,00	5	0,29	34,66

Trapezgewindespindeln sind in rostfreier Ausführung in nahezu allen Abmessungen lieferbar.



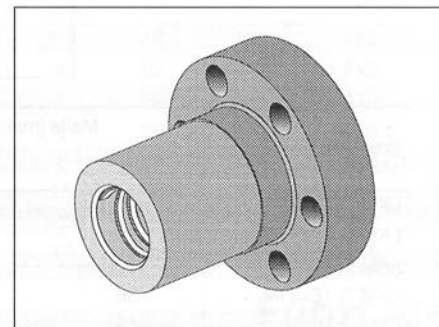
# Trapezgewindemuttern



## Einbaufertige Bronzemutter EFM

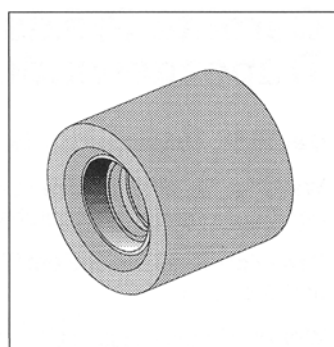
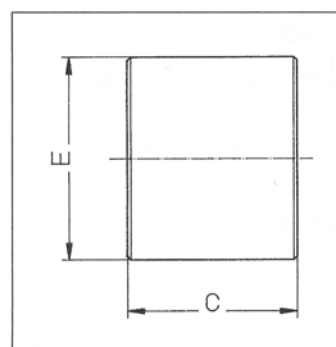
Für Bewegungsantriebe im Dauerbetrieb mit besonders günstigen Verschleißeigenschaften. Als Sicherheitsfangmutter geeignet und in Verbindung mit rostfreien Spindeln »seewasserfest«.

Werkstoff: G-CuSn 7 ZnPb (Rg 7)  
 $\delta_B = 260 \text{ N/mm}^2$ ; HB 10 = 75



Produkt/Größe	Maße [mm]							Gewicht [kg]
	D <sub>1</sub>	D <sub>4</sub>	D <sub>5</sub>	6xD <sub>6</sub>	L <sub>1</sub>	L <sub>2</sub>	L <sub>3</sub>	
EFM Tr 16x4	28	48	38	6	44	12	8	0,25
EFM Tr 18x4	28	48	38	6	44	12	8	0,25
EFM Tr 20x4	32	55	45	7	44	12	8	0,30
EFM Tr 24x5	32	55	45	7	44	12	8	0,30
EFM Tr 30x6	38	62	50	7	46	14	8	0,40

Produkt/Größe	Maße [mm]							Gewicht [kg]
	D <sub>1</sub>	D <sub>4</sub>	D <sub>5</sub>	6xD <sub>6</sub>	L <sub>1</sub>	L <sub>2</sub>	L <sub>3</sub>	
EFM Tr 36x6	45	70	58	7	59	16	10	0,60
EFM Tr 40x7	63	95	78	9	73	16	10	1,70
EFM Tr 50x8	72	110	90	11	97	18	10	2,60
EFM Tr 55x9	72	110	90	11	97	18	10	2,70
EFM Tr 60x9	85	125	105	11	99	20	10	3,70



## Lange Rotgußmutter, zylindrisch LRM

Für Bewegungstrieb kleiner und mittlerer Geschwindigkeit. Bei Schmierstoffmangel haben LRM-Muttern auf Stahlspindeln gute Notlaufeigenschaften, in Verbindung mit rostfreien Spindeln ergeben sie »seewasserfeste« Antriebe.

Werkstoff: G-CuSn 7 ZnPb (Rg 7)  
 $\delta_B = 260 \text{ N/mm}^2$ ; HB 10 = 75

Produkt/Größe	Maße [mm]		Gewicht [kg]
	E	C	
LRM Tr 10x2	22	20	0,05
LRM Tr 10x3	22	20	0,05
LRM Tr 12x3	26	24	0,09
LRM Tr 12x6 P3	26	24	0,09
LRM Tr 14x3	30	28	0,14
LRM Tr 14x4	30	28	0,14
LRM Tr 16x4	36	32	0,25
LRM Tr 16x8 P4	36	32	0,25
LRM Tr 18x4	40	36	0,34
LRM Tr 20x4	45	40	0,48
LRM Tr 20x8 P4	45	40	0,45
LRM Tr 22x5	45	40	0,46
LRM Tr 22x24 P4S	45	40	0,46
LRM Tr 24x5	50	48	0,64
LRM Tr 24x10 P5	50	48	0,65

Produkt/Größe	Maße [mm]		Gewicht [kg]
	E	C	
LRM Tr 26x5	50	48	0,68
LRM Tr 28x5	60	60	1,20
LRM Tr 30x6	60	60	1,20
LRM Tr 30x12 P6	60	60	1,20
LRM Tr 32x6	60	60	1,20
LRM Tr 36x6	75	72	2,20
LRM Tr 40x7	80	80	2,80
LRM Tr 40x14 P7	80	80	2,80
LRM Tr 44x7	80	80	2,60
LRM Tr 48x8	90	100	4,80
LRM Tr 50x8	90	100	4,20
LRM Tr 60x9	100	120	5,70
LRM Tr 70x10	110	140	7,60
LRM Tr 80x10	120	160	9,70

## Trapezgewindemuttern

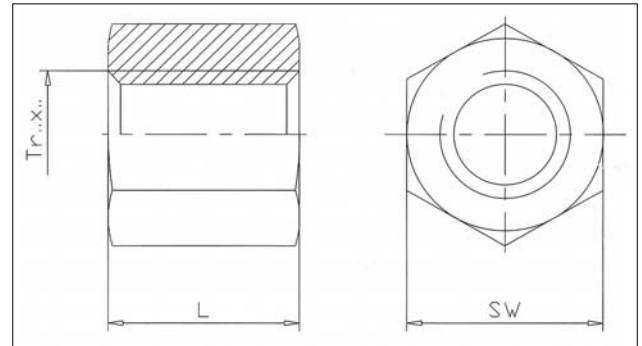


### Trapezgewindemutter TGM - SKM

Sechskant Stahlmutter SKM

Gewinde DIN 103-7H

Werkstoff: 9 SMnPb 28 (1.0718)



Die Trapezgewindemutter SKM ist nicht für Bewegungsantriebe geeignet, da die Gleitpaarung Stahl - Stahl zum Fressen neigt.

Typ Durchmesser (mm) Steigung (mm)	Maße in mm		Gewicht kg
	SW	L	
TGM-SKM-Tr12x3-	19	18	0,032
TGM-SKM-Tr14x3-	22	21	0,049
TGM-SKM-Tr14x4-	22	21	0,051
TGM-SKM-Tr16x4-	27	24	0,065
TGM-SKM-Tr18x4-	27	27	0,091
TGM-SKM-Tr20x4-	30	30	0,124
TGM-SKM-Tr24x5-	36	36	0,219
TGM-SKM-Tr30x6-	46	45	0,445
TGM-SKM-Tr32x6-	46	48	0,567
TGM-SKM-Tr36x6-	55	54	0,708
TGM-SKM-Tr40x7-	65	60	0,893
TGM-SKM-Tr50x8-	75	75	1,89

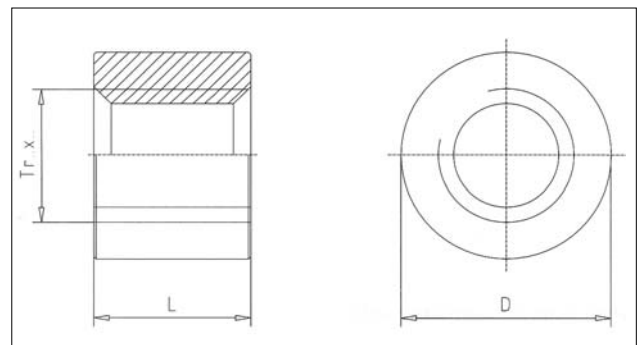
Bestellbezeichnung: RH für Rechtsgewinde, LH für Linksgewinde

### Trapezgewindemutter TGM - KSM

Zylindrische Stahlmutter KSM

Gewinde DIN 103-7H

Werkstoff: 9 SMnPb 28 (1.0718)



Die Trapezgewindemutter KSM ist nicht für Bewegungsantriebe geeignet, da die Gleitpaarung Stahl - Stahl zum Fressen neigt.

Typ Durchmesser (mm) Steigung (mm)	Maße in mm		Gewicht kg
	D	L	
TGM-KSM-Tr12x3-	26	18	0,063
TGM-KSM-Tr14x3-	30	21	0,067
TGM-KSM-Tr14x4-	30	21	0,069
TGM-KSM-Tr16x4-	36	24	0,087
TGM-KSM-Tr18x4-	40	27	0,133
TGM-KSM-Tr20x4-	45	30	0,18
TGM-KSM-Tr24x5-	50	36	0,257
TGM-KSM-Tr30x6-	60	45	0,492
TGM-KSM-Tr32x6-	60	48	0,647
TGM-KSM-Tr36x6-	75	54	0,836
TGM-KSM-Tr40x7-	80	60	0,853
TGM-KSM-Tr50x8-	90	75	1,623

Bestellbezeichnung: RH für Rechtsgewinde, LH für Linksgewinde

